

Table of Contents

| | |
|-----------------------------------|---|
| Heading 1 | 2 |
| Heading 2 with sub headings | 2 |
| Sub Heading 1 | 2 |
| Sub Heading 2 | 2 |
| Sub Heading 3 | 2 |

Heading 1

Blab blab blab Blab blab blab Blab blab blab Blab blab blab Blab blab blab Blab blab blab
Blab blab blab Blab blab blab Blab blab blab Blab blab blab Blab blab blab Blab blab blab
Blab blab blab Blab blab blab Blab blab blab Blab blab blab Blab blab blab Blab blab blab
Blab blab blab Blab blab blab Blab blab blab

Heading 2 with sub headings

Sub Heading 1

Blab blab blab Blab blab blab Blab blab blab Blab blab blab Blab blab blab Blab blab blab
Blab blab blab Blab blab blab Blab blab blab Blab blab blab Blab blab blab Blab blab blab
Blab blab blab Blab blab blab Blab blab blab Blab blab blab Blab blab blab Blab blab blab
Blab blab blab Blab blab blab Blab blab blab

Sub Heading 2

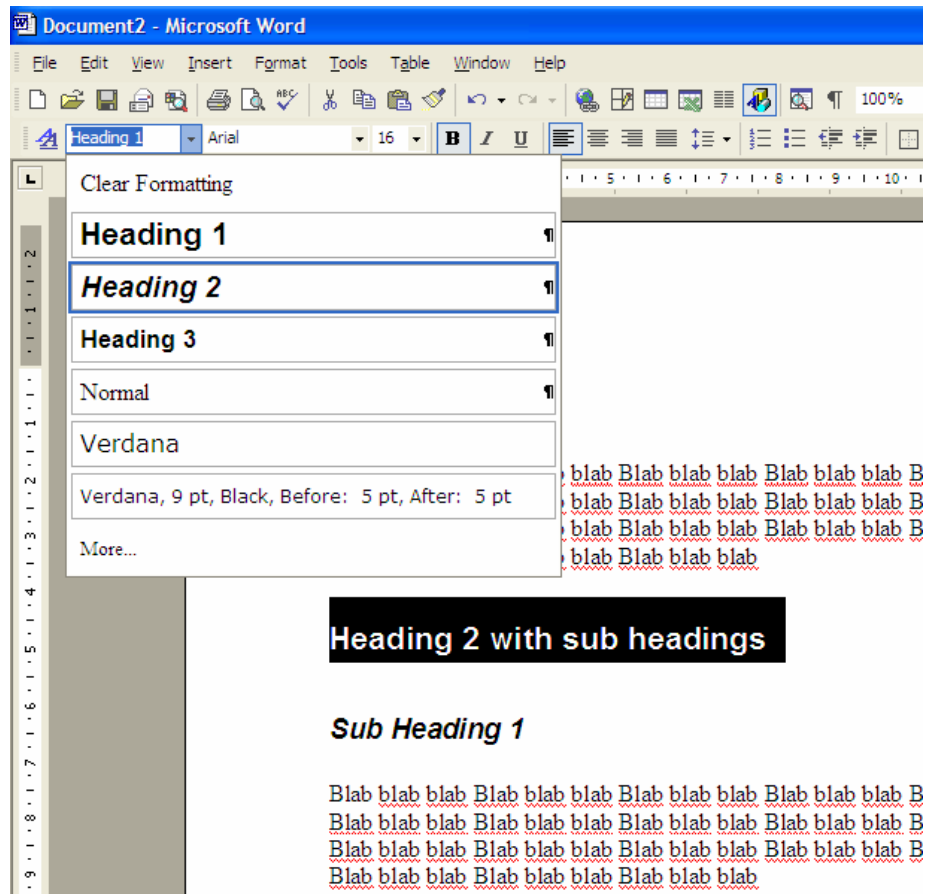
Blab blab blab Blab blab blab Blab blab blab Blab blab blab Blab blab blab Blab blab blab
Blab blab blab Blab blab blab Blab blab blab Blab blab blab Blab blab blab Blab blab blab
Blab blab blab Blab blab blab Blab blab blab Blab blab blab Blab blab blab Blab blab blab
Blab blab blab Blab blab blab Blab blab blab

Sub Heading 3

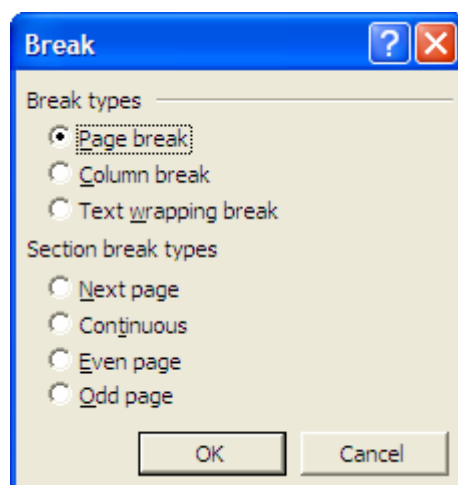
Blab blab blab Blab blab blab Blab blab blab Blab blab blab Blab blab blab Blab blab blab
Blab blab blab Blab blab blab Blab blab blab Blab blab blab Blab blab blab Blab blab blab
Blab blab blab Blab blab blab Blab blab blab Blab blab blab Blab blab blab Blab blab blab
Blab blab blab Blab blab blab Blab blab blab

Insert a table of contents

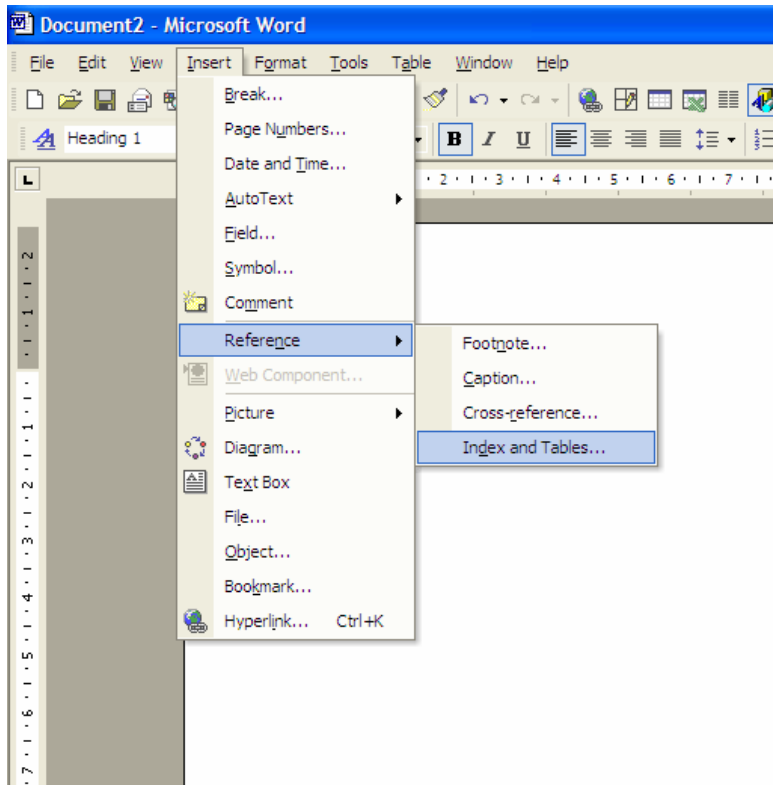
1: Apply font styles to headings and subheading using the 'style' dropdown list.



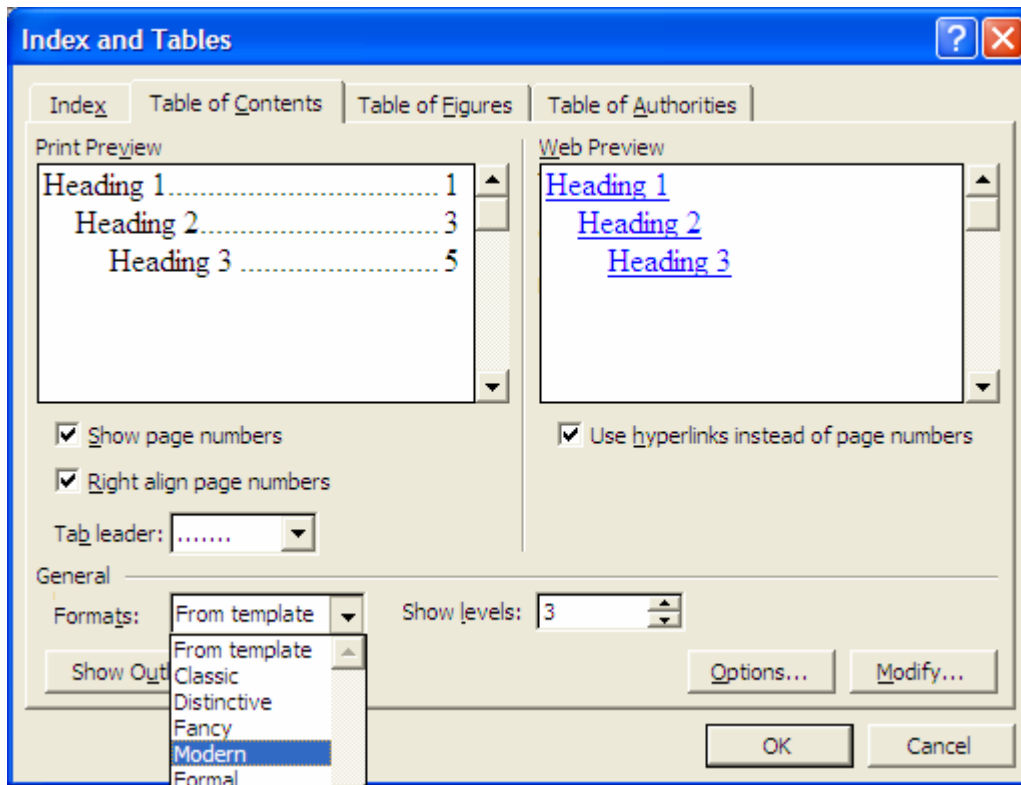
2: Insert a page break at the beginning of the document **Insert – Break – Page Break.**



3: Place the cursor at the beginning of the document and select **Insert – Reference – Index and Tables**.



4: Choose the **Table of Contents** tab and select a style from the **Format** dropdown list.



5: Click **Ok** – Put kettle on – drink tea and tell yourself how clever you are. 😊

Note: If the document is altered after the insertion of a table of contents – you must update or replace the table of contents by selecting the table of contents and following steps 3 to 5.